



2022.06.06 № 14/1124

№ \_\_\_\_\_ « \_\_\_\_\_ »

O'zbekiston Respublikasi  
Sog'liqni saqlash vaziri o'rinbosari  
U.Sabirovga

### Hurmatli Ulug'bek Yusupxanovich!

O'zbekiston Respublikasi Davlat aktivlarini boshqarish agentligi huzuridagi bo'sh turgan ob'ektlardan samarali foydalanishni tashkil etish markazining Toshkent shahar hududiy boshqarmasi tomonidan 2020 yil 19 maydagi 04/1059-sonli xatida Yunusobod tumani, Bog'ishamol, 223-uyda joylashgan Toshkent Pediatriya tibbiyot instituti hududida bo'sh turgan va samarasiz foydalanib kelinayotgan binolar va yer maydoni aniqlangan.

Yuqorida ko'rsatib o'tilgan binolar 1956 yilda qurilganligi va hozirgi vaqtda avariya holatidagiligi xisobga olib binolardan samarali foydalanish va foydalanish jarayonida xodimlar va talabalarning xavfsizligini ta'minlash maqsadida mazkur binolarni O'zbekiston Respublikasi Qurilish vazirligi tasarufidagi ITSZS i SIL TI KSS tashkiloti tomonidan binoning texnik holatini o'rganish uchun oliygohimiz tomonidan murojaat qilindi. Mutaxassislar tomonidan o'rganilib chiqilganda binoning texnik holati qoniqarsizligi va foydalanish uchun binoning asosi (fundament) va devor qismini to'liq kuchaytirish orqali rekonstruktsiya qilish lozimligi aniqlandi. Biroq, binolarning xizmat muddatini o'tab bo'lganligi tom, devor, pol, eshik, deraza va pardozlash ishlarining yaroqsiz holga kelganligini inobatga olib ortiqcha xarajatlar kelib chiqmoqda. Undan tashqari Vazirlar Mahkamasining 2021 yil 9 sentabrdagi 563-sonli qaroriga asosan hududimizdagi eski binolar o'rniga 2024 yilda 400 o'rinli talabalar yotoqxonasi qurilishi rejalashtirilgan.

Yuqoridagilardan kelib chiqib, Sizdan ilovada ko'rsatilgan binolarni buzib tashlashga ruxsat berishingizni so'rayman.

Ilova: 35 varaqda

Rektor

B.T. Daminov

15.06.2022  
o'zgarish  
71.261-08-95  
11419



№ 4086-5361-972e-aa03-1795-3486-4230  
Хужжат яратилинган сана: 2021-11-19  
Ариза рақами: 39676831

Хужжат берилган: "TOSHKENT PEDIATRIYA TIBBIYOT  
INSTITUTI"  
Қабул қилувчининг идентификация рақами: 201122783

**Объектни қайта ихтисослаштириш ва реконструкция қилишга  
РУХСАТНОМА**

19.11.2021 09:57 даги 1726266-22372-сон

Бошқа турдаги мақсадлар учун

1.	Кўриб чиққан ташкилот:	Тошкент шаҳар Қурилиш бош бошқармаси
2.	Объектнинг ишлар бажариладиган қисми:	Қисман
3.	Объект номи:	"TOSHKENT PEDIATRIYA TIBBIYOT INSTITUTI" (мазкур рухсатнома қурилиш ва монтаж ишларини бошлаш учун асос ҳисобланмайди)
4.	Объект манзили:	Боғишамол кўчаси, 223-уй
5.	Объектнинг ер майдони:	37528 кв.м.
6.	Объектнинг қурилиш майдони:	тасдиқланган лойиҳа асосида
7.	Кадастр хужжатининг реквизитлари:	N7-584/2017
8.	Қуйидаги ишларни бажариш учун рухсат берилди:	Мавжуд биноларни юридик хужжатга эга қисмини шаҳарсозлик, санитария ҳамда ёнғин хавфсизлиги қоидаларига, қонун хужжати талабларига риоя этиш шarti билан, мавжуд биноларни ўрнатилган тартибда бузиш ҳисобига ўз ҳудудида ётоқхона бинолари сифатида қайта ихтисослаштириш ва реконструкция қилиш учун (рухсатнома шартлари талаблари бажарилмаса, ушбу рухсатнома ўз кучини йўқотади)
9.	Мутахассис:	Туман қурилиш бўлими бошлиғи

**Минстрой Республики Узбекистан  
ИТСЗС и СИЛ ТИ КСС г. Ташкента**

Первый Зам. начальника ТИ КСС г. Ташкента  
**Б. ЗОИРОВ**  
2021 года



**ЗАКЛЮЧЕНИЕ**

**визуального технического обследования состояния  
зданий Литер 0011 по Литер 0018 на территории  
Студенческого городка по адресу г. Ташкент  
Юнусабадский район, ул. Богишамол 223.**

г. Ташкент 2021 год.

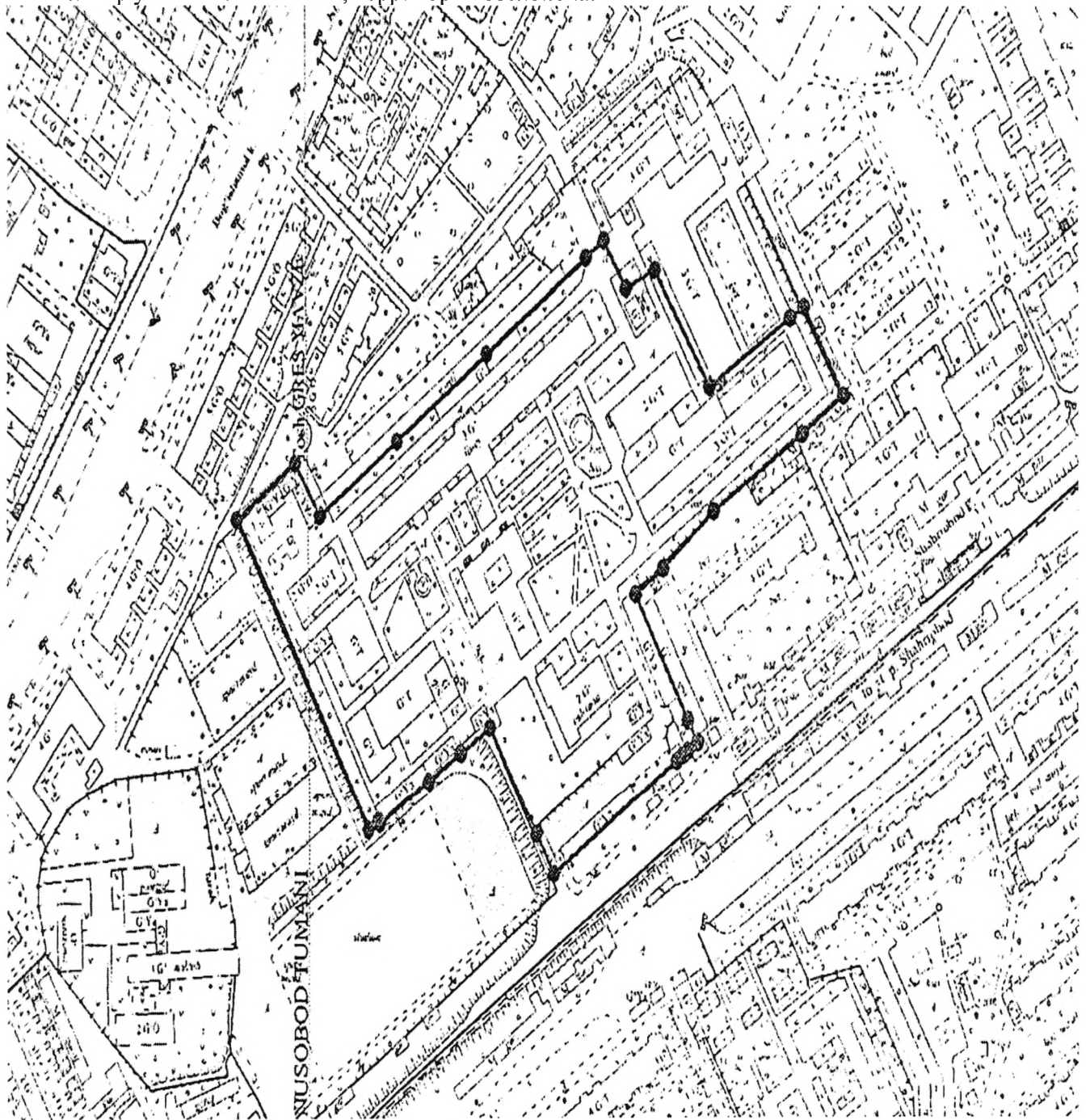
Визуальное техническое обследование состояния зданий на территории Студенческого городка по адресу г. Ташкент Юнусабадский район, ул. Богишамол 223 произведено 27 сентября 2021 года ИТСЗС и СИЛ ТИ КСС г. Ташкента на основании договора №416 от 13 сентября 2021 года.

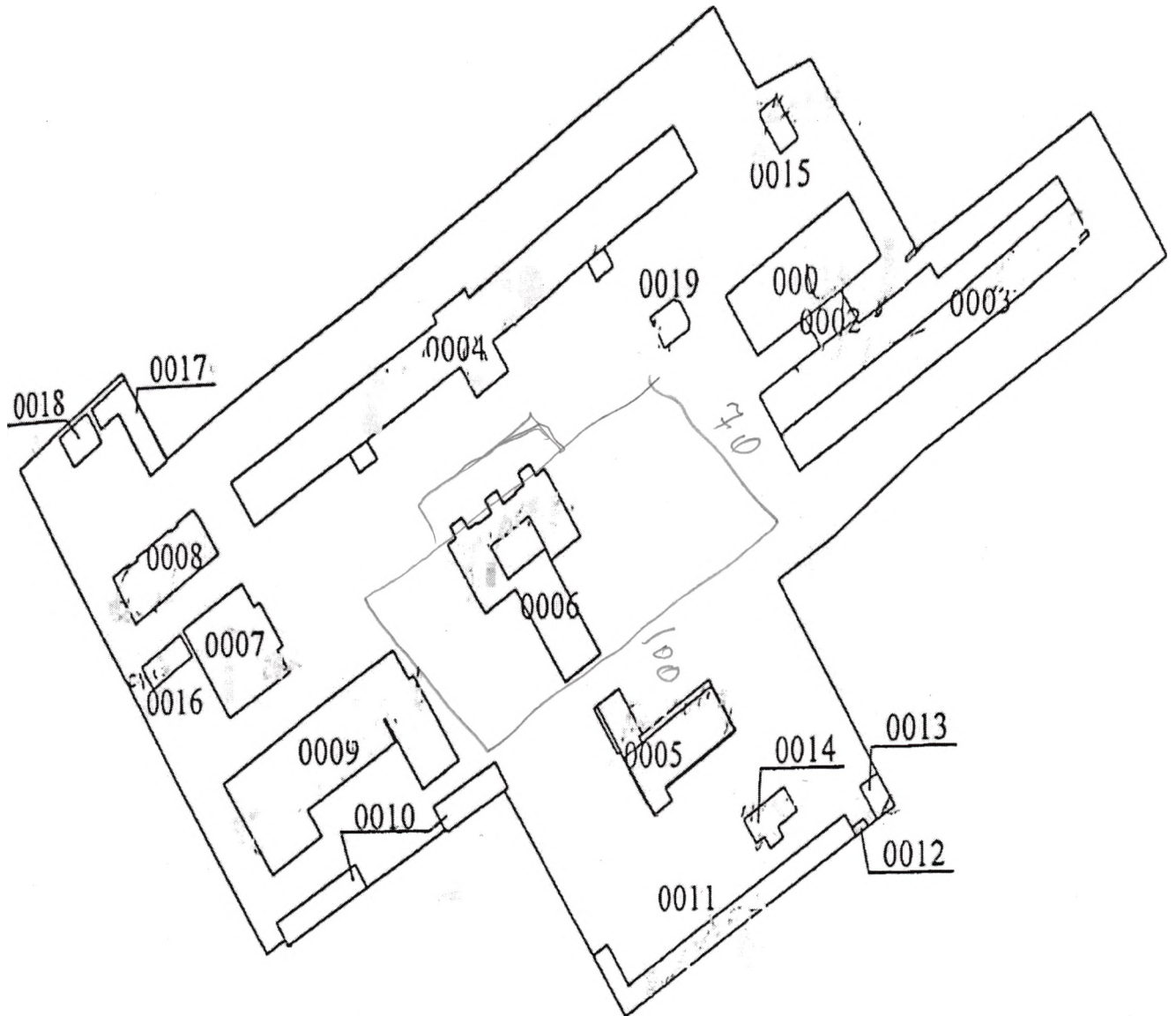
Обследование произведено в соответствии требований нормативных документов: ШНК 2.01.15:2005 «Положение по техническому обследованию жилых зданий» и КМК 2.01.03-2020 «Строительство в сейсмических районах».

Цель визуального технического обследования конструкций здания заключалась в определении технического состояния.

Сейсмичность района согласно карте сейсмического микрорайонирования - 8 баллов.

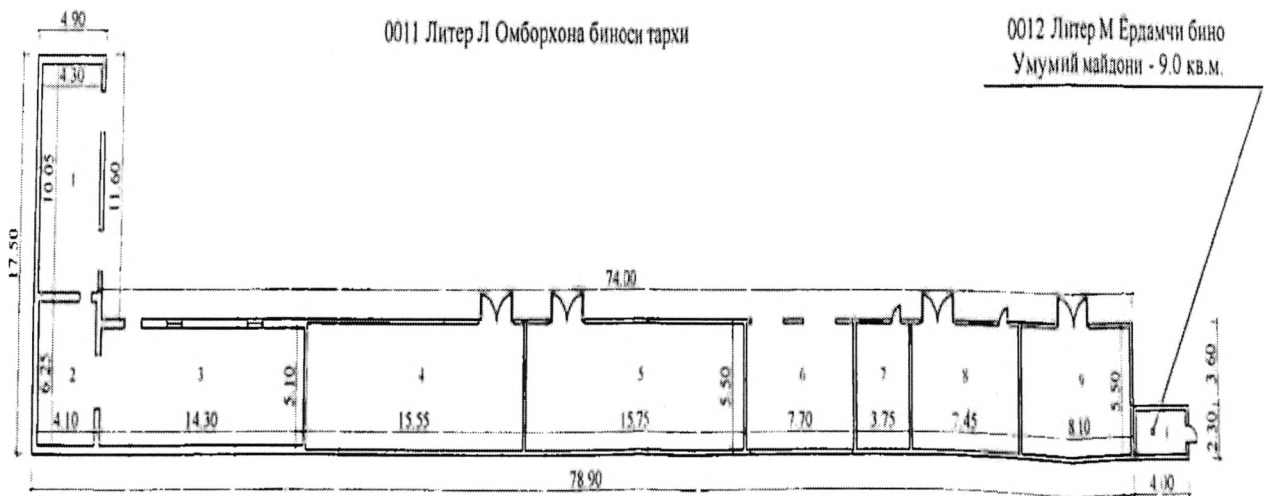
Рельеф участка спокойный, территория озеленена.





- 0001 Литер А Ўқув биносининг 2-қаватли Умумий майдони - 1374.0 кв.м.  
 0002 Литер Б Ўқув биноси Умумий майдони - 95.0 кв.м.  
 0003 Литер В Ўқув биносининг 3-қаватли Умумий майдони - 3667.0 кв.м.  
 0004 Литер Г Ётожхона биносининг 3-қавати Умумий майдони - 5719.0 кв.м.  
 0005 Литер Д Ўқув биносининг 2-қават ва ертўла Умумий майдони - 1503.0 кв.м.  
 0006 Литер Е Ўқув биноси Умумий майдони - 880.0 кв.м.  
 0007 Литер Ж Кутубхона биноси Умумий майдони - 538.0 кв.м.  
 0008 Литер З Ўқув биносининг 2-қаватли Умумий майдони - 768.0 кв.м.  
 0009 Литер И Ўқув биноси Умумий майдони - 1361.0 кв.м.  
 0010 Литер К Омборхона биноси Умумий майдони - 313.0 кв.м.  
 0011 Литер Л Омборхона биноси Умумий майдони - 522.0 кв.м.  
 0012 Литер М Ёрдамчи биноси Умумий майдони - 9.0 кв.м.  
 0013 Литер Н Ёрдамчи биносм Умумий майдони - 54.0 кв.м.  
 0014 Литер О Ёрдамчи биноси Умумий майдони - 109.0 кв.м.  
 0015 Литер П Трансформатор биноси Умумий майдони - 69.0 кв.м.  
 0016 Литер Р Омборхона биноси Умумий майдони - 92.0 кв.м.  
 0017 Литер С Омборхона биноси Умумий майдони - 177.0 кв.м.  
 0018 Литер Т Шийпон иншооти Умумий майдони - 88.0 кв.м.  
 0019 Литер У Ошхона биноси Умумий майдони - 76.0 кв.м.

## Литер 0011 и литер 0012 Склад и вспомогательное здание.



Умумий майдони - 522.0 кв.м.  
Фойдали майдони - 462.45 кв.м.

## Архитектурные решения:

Здание 1-но этажное сложной конфигурации по форме в плане с пристройкой.

## Конструктивные решения.

Здания выполнены из блоков бетонных стеновых. Стены выполнены из блоков на сложном цементном растворе без армированных и без антисейсмических элементов. Перекрытие из металлических конструкций.

## 1. Характеристика строительных конструкций:

Фундаменты – железобетонные ленточные под стенами.

Наружные стены – выполнены из блоков бетонных стеновых на сложном цементном растворе без армированных и антисейсмических мероприятий шириной 380 мм.



Внутренние стены – выполнены из блоков бетонных стеновых на сложном цементном растворе без армированных и антисейсмических мероприятий шириной 380 мм.

Перегородки – из блоков бетонных стеновых.

Перекрытия – металлических конструкций.

Внутренняя отделка – клеевая окраска.

Двери – деревянные.

Окна – деревянные.

Полы – бетонные.

Наружная отделка – кладка выполнена под расшивку. Состояние не удовлетворительное.

Кровля – покрытие выполнено волнистым асбестоцементным шифером по металлическим конструкциям. Состояние не удовлетворительное.

2. Здание не удовлетворяет требованиям КМК 2.01.03-2020 «Строительство в сейсмических районах».

3. Состояние конструкций и элементов здания.

При визуальном осмотре конструкций здания установлено следующее состояние:

№ п/п	Наименование конструкции и место расположения	Выявленные дефекты в конструкциях при обследовании	Рекомендации и предложения
1.	Фундаменты.	Состояние не удовлетворительное.	Необходимо усиление.
2.	Наружные стены.	Состояние не удовлетворительное.	Необходимо усиление.
3.	Внутренние стены.	Состояние не удовлетворительное.	Необходимо усиление.
4.	Перекрытия.	Состояние не удовлетворительное.	Необходимо усиление.
5.	Кровля.	Состояние не удовлетворительное.	Требуется ремонт.
6.	Фасад здания.	Состояние не удовлетворительное.	Требуется ремонт.
7.	Внутренняя отделка.	Состояние не удовлетворительное.	Требуется ремонт.
8.	Полы	Состояние не удовлетворительное.	Требуется замена.
9.	Окна.	Состояние не удовлетворительное.	Требуется замена.
10.	Двери.	Состояние не удовлетворительное.	Требуется замена.

**ВЫВОДЫ И ПРЕДЛОЖЕНИЯ:**

Здание не удовлетворяет нормативные требования КМК 2.01.03-2020 и подвержено большому износу несущих конструкций здания, для обеспечения сейсмостойкости здание необходимо выполнить рекомендации, изложенные в пункте 3.

На основании вышеизложенного рекомендуется рассмотреть вопрос сноса здания.

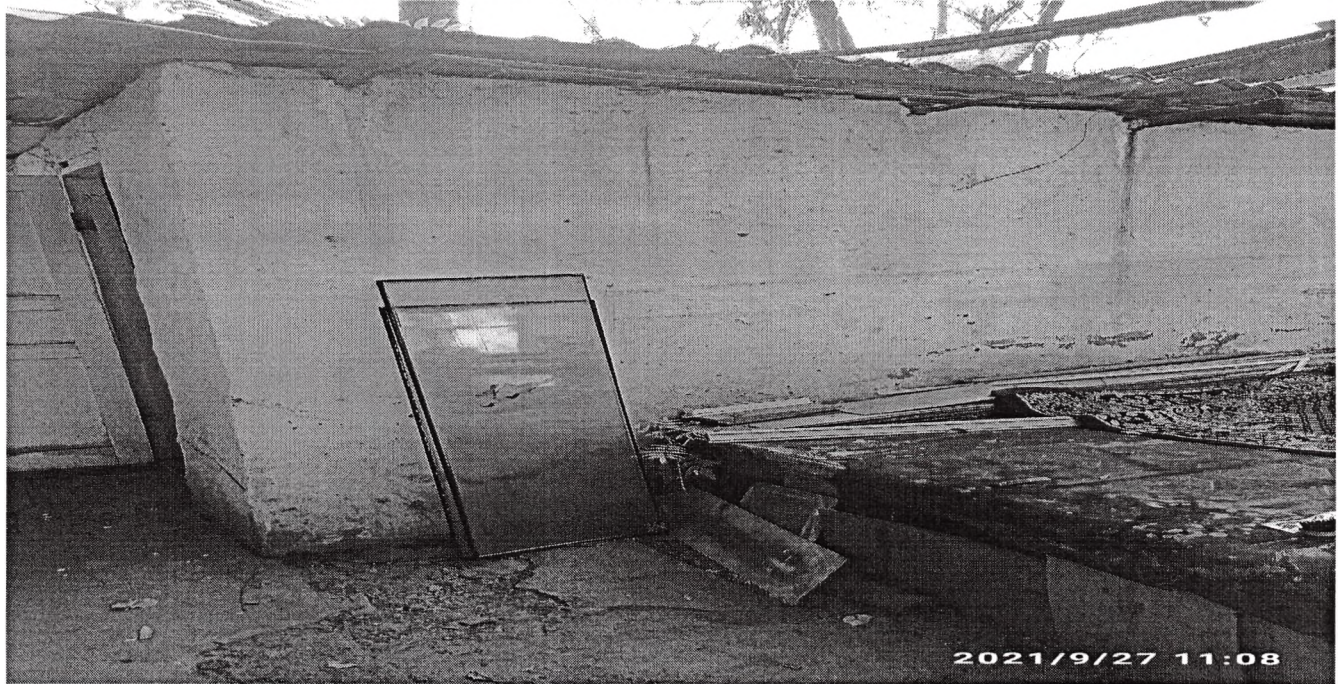
Начальник ИТСЗС и СИЛ ТИ КСС г. Ташкента

А.ГУСАРОВ

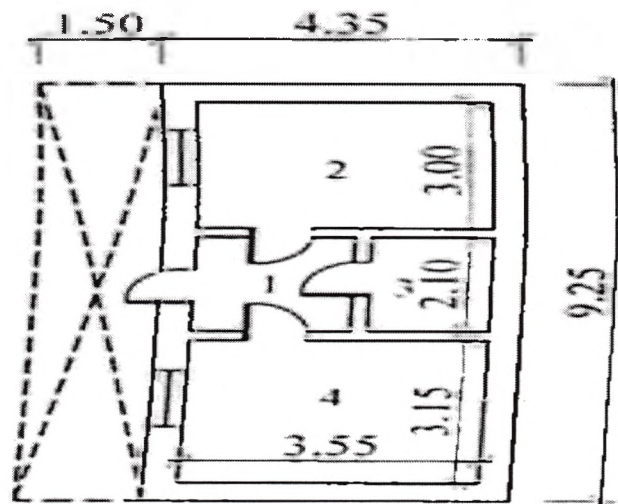




## Литер 0013 Вспомогательное здание.



## 0013 Литер Н Ёрдамчи бино тархи



Умумий майдони - 54.0 кв.м.  
Фойдали майдони - 28.16 кв.м.

Архитектурные решения:

Здание 1-но этажное прямоугольной конфигурации по форме в плане.

Конструктивные решения.

Здания выполнены из кирпичных стен. Стены выполнены из кирпича на сложном цементном растворе без армированных и без антисейсмических элементов.

1. Характеристика строительных конструкций:

Фундаменты – железобетонные ленточные под стенами.

Наружные стены – выполнены из кирпича на сложном цементном растворе без армированных и антисейсмических мероприятий шириной 380 мм.

Перегородки – кирпичные шириной 120 мм.

Перекрытия – деревянные конструкции.

Внутренняя отделка – масляная и клеевая окраска.

Двери – деревянные.

Окна – деревянные.

Полы – деревянные.

Наружная отделка – выполнена окраска фасадными составами. Состояние не удовлетворительное.

Кровля – покрытие выполнено волнистым асбестоцементным шифером по деревянным конструкциям. Состояние не удовлетворительное.

2. Здание не удовлетворяет требованиям КМК 2.01.03-2020 «Строительство в сейсмических районах».

3. Состояние конструкций и элементов здания.

При визуальном осмотре конструкций здания установлено следующее состояние:

№ п/п	Наименование конструкции и место расположения	Выявленные дефекты в конструкциях при обследовании	Рекомендации и предложения
1.	Фундаменты.	Состояние не удовлетворительное.	Необходимо усиление.
2.	Наружные стены.	Состояние не удовлетворительное.	Необходимо усиление.
3.	Внутренние стены.	Состояние не удовлетворительное.	Необходимо усиление.
4.	Перекрытия.	Состояние не удовлетворительное.	Необходимо усиление.
5.	Кровля.	Состояние не удовлетворительное.	Требуется ремонт.
6.	Фасад здания.	Состояние не удовлетворительное.	Требуется ремонт.
7.	Внутренняя отделка.	Состояние не удовлетворительное.	Требуется ремонт.
8.	Полы	Состояние не удовлетворительное.	Требуется замена.
9.	Окна.	Состояние не удовлетворительное.	Требуется замена.
10.	Двери.	Состояние не удовлетворительное.	Требуется замена.

#### **ВЫВОДЫ И ПРЕДЛОЖЕНИЯ:**

Здание не удовлетворяет нормативные требования КМК 2.01.03-2020 и подвержено большому износу несущих конструкций здания, для обеспечения сейсмостойкости здание необходимо выполнить рекомендации, изложенные в пункте 3.

На основании вышеизложенного рекомендуется рассмотреть вопрос сноса здания.

Начальник ИТСЗС и СИЛ ТИ КСС г. Ташкента

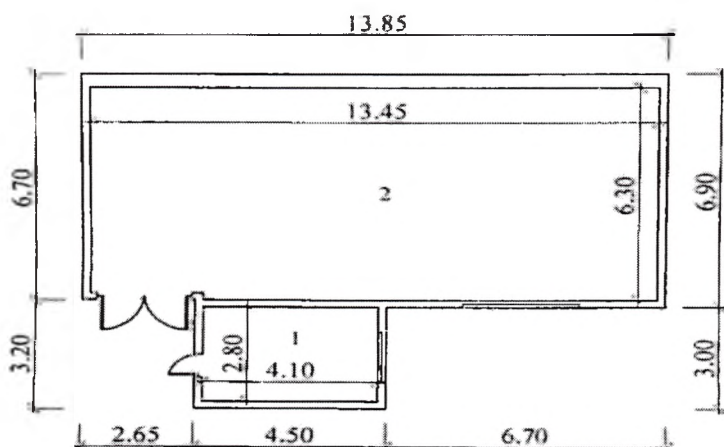
А. ГУСАРОВ



## Литер 0014 Вспомогательное здание.



0014 Литер О Ёрдамчи бино тархи



Умумий майдони - 109.0 кв.м.

Фойдали майдони - 96.22 кв.м.

Архитектурные решения:

Здание 1-но этажное прямоугольной конфигурации по форме в плане с пристройкой.

Конструктивные решения.

Здания выполнены из кирпичных стен. Стены выполнены из кирпича на сложном цементном растворе без армированных и без антисейсмических элементов. Перекрытия деревянные конструкции.

1. Характеристика строительных конструкций:

Фундаменты – железобетонные ленточные под стенами.

Наружные стены – выполнены из кирпича на сложном цементном растворе без армированных и антисейсмических мероприятий шириной 380 мм.

Перекрытия – деревянные конструкции.

Внутренняя отделка – масляная окраска. Состояние не удовлетворительное.

Двери – деревянные.

Окна – деревянные.

Полы – деревянные.

Наружная отделка – выполнена окраска фасадными составами. Состояние не удовлетворительное.

Кровля – покрытие выполнено волнистым асбестоцементным шифером по деревянным конструкциям. Состояние не удовлетворительное.

**2. Здание не удовлетворяет требованиям КМК 2.01.03-2020 «Строительство в сейсмических районах».**

3. Состояние конструкций и элементов здания.

При визуальном осмотре конструкций здания установлено следующее состояние:

№ п/п	Наименование конструкции и место расположения	Выявленные дефекты в конструкциях при обследовании	Рекомендации и предложения
1.	Фундаменты.	Состояние не удовлетворительное.	Необходимо усиление.
2.	Наружные стены.	Состояние не удовлетворительное.	Необходимо усиление.
3.	Внутренние стены.	Состояние не удовлетворительное.	Необходимо усиление.
4.	Перекрытия.	Состояние не удовлетворительное.	Необходимо усиление.
5.	Кровля.	Состояние не удовлетворительное.	Требуется ремонт.
6.	Фасад здания.	Состояние не удовлетворительное.	Требуется ремонт.
7.	Внутренняя отделка.	Состояние не удовлетворительное.	Требуется ремонт.
8.	Полы	Состояние не удовлетворительное.	Требуется замена.
9.	Окна.	Состояние не удовлетворительное.	Требуется замена.
10.	Двери.	Состояние не удовлетворительное.	Требуется замена.

### **ВЫВОДЫ И ПРЕДЛОЖЕНИЯ:**

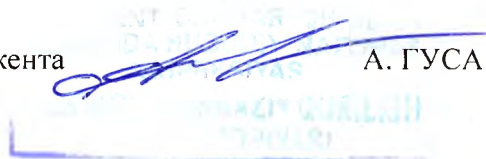
В соответствии с проведенным визуальным осмотром и оценкой физического состояния конструкций, элементов и систем инженерного обеспечения **здание не удовлетворяет нормативные требования КМК 2.01.03-2020 и подвержено большому износу несущих конструкций здания в процессе длительной эксплуатации.**

**Для обеспечения сейсмостойкости здание необходимо выполнить усиление несущих конструкций здания в соответствии рекомендаций, изложенных в пункте 3.**

**В связи с большими трудовыми и материальными затратами для восстановления и приведения здания к нормативным требованиям и обеспечения эксплуатации по назначению рекомендуется рассмотреть вопрос сноса здания.**

Начальник ИТСЗС и СИЛ ТИ КСС г. Ташкента

А. ГУСАРОВ



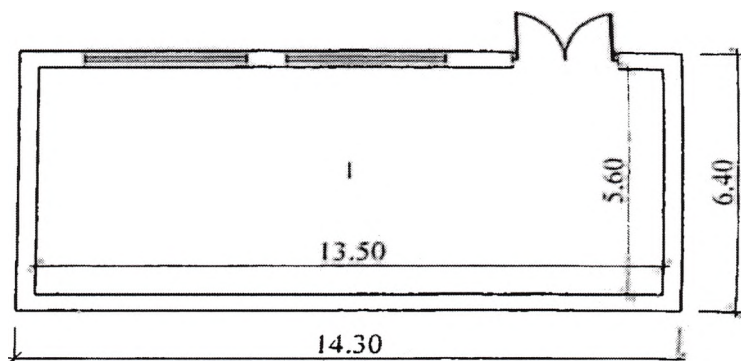
## Литер 0016 Склад.



Здание 1-но этажное, сложной конфигурации по форме в плане с навесом.

Конструктивная схема жесткая. Несущие стены из кирпича на сложном цементном растворе без элементов, обеспечивающих сейсмичность здания в соответствии современных нормативных требований. Перекрытие сборные железобетонные многопустотные плиты перекрытия.

0016 Литер Р Омборхона биноси тархи



Умумий майдони - 92.0 кв.м.

Фойдали майдони - 75.60 кв.м.

1. Характеристика строительных конструкций:

Фундаменты – железобетонные ленточные под стенами.

Наружные стены – выполнены из кирпича на сложном цементном растворе без армированных и антисейсмических мероприятий шириной 380 мм.

Перекрытия – сборные железобетонные многопустотные плиты перекрытия.

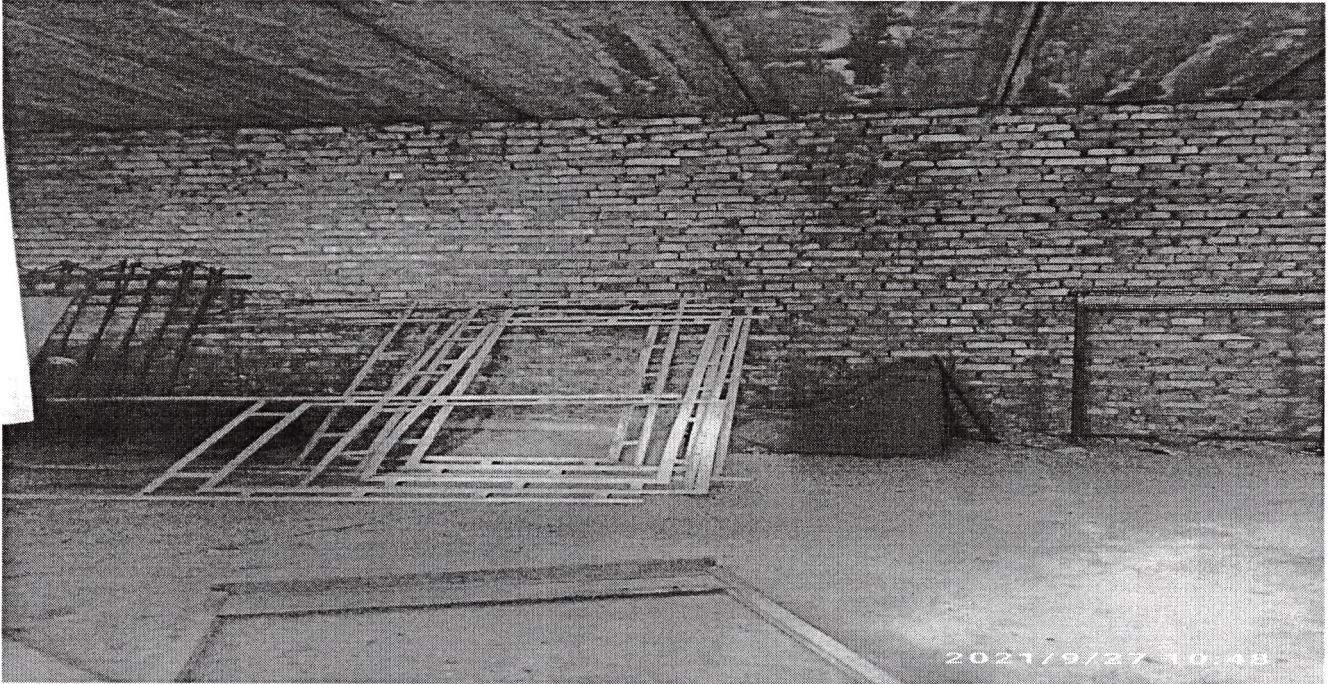
Внутренняя отделка – отсутствует.

Двери – деревянные.

Окна – деревянные.

Полы – бетонные.

Наружная отделка – кирпичная кладка под расшивку.



Кровля – шатровая, покрытие волнистым асбестоцементным шифером по деревянным конструкциям. Состояние не удовлетворительное.

2. Здание не удовлетворяет требованиям КМК 2.01.03-2020 «Строительство в сейсмических районах».

3. Состояние конструкций и элементов здания.

При визуальном осмотре конструкций здания установлено следующее состояние:

№ п/п	Наименование конструкции и место расположения	Выявленные дефекты в конструкциях при обследовании	Рекомендации и предложения
1.	Фундаменты.	Состояние не удовлетворительное.	Необходимо усиление.
2.	Наружные стены.	Состояние не удовлетворительное.	Необходимо усиление.
3.	Перекрытия.	Состояние не удовлетворительное.	Необходимо усиление.
4.	Кровля.	Состояние не удовлетворительное.	Требуется ремонт.
5.	Фасад здания.	Состояние не удовлетворительное.	Требуется ремонт.
6.	Внутренняя отделка.	Состояние не удовлетворительное.	Требуется ремонт.
7.	Полы	Состояние не удовлетворительное.	Требуется замена.
8.	Окна.	Состояние не удовлетворительное.	Требуется замена.
9.	Двери.	Состояние не удовлетворительное.	Требуется замена.

#### **ВЫВОДЫ И ПРЕДЛОЖЕНИЯ:**

В соответствии с проведенным визуальным осмотром и оценкой физического состояния конструкций, элементов и систем инженерного обеспечения здание не удовлетворяет нормативные требования КМК 2.01.03-2020 и подвержено большому износу несущих конструкций здания в процессе длительной эксплуатации.

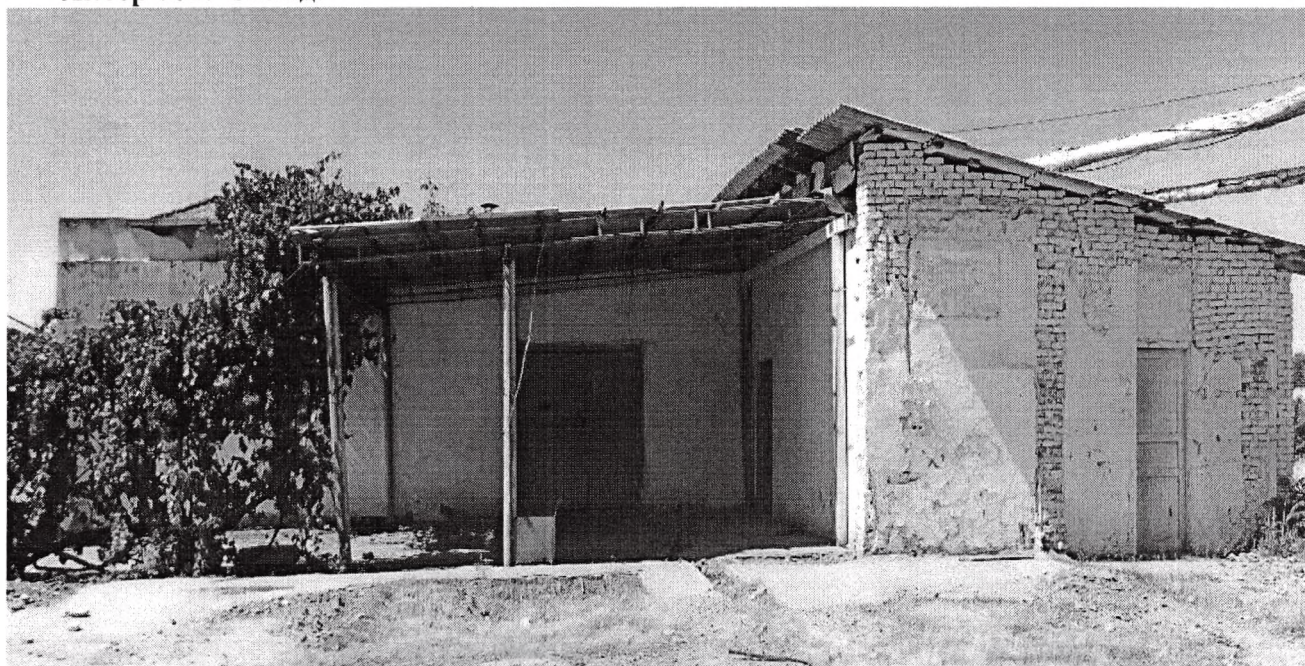
Для обеспечения сейсмостойкости здание необходимо выполнить рекомендации, изложенных в пункте 1.6.

В связи с большими трудовыми и материальными затратами для восстановления и приведения здания к нормативным требованиям рекомендуется рассмотреть вопрос сноса здания.

Начальник ИТСЗС и СИЛ ТИ КСС г. Ташкента

А. ГУСАРОВ

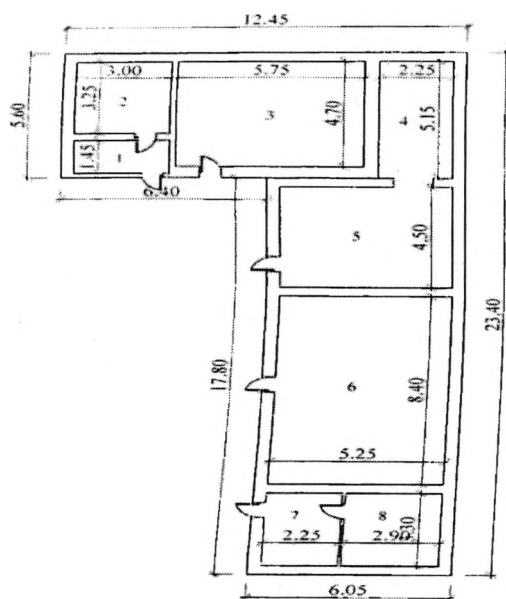
## Литер 0017 Склад.



Здание 1-но этажное, сложной конфигурации по форме в плане с навесом.

Конструктивная схема жесткая. Несущие стены из кирпича на сложном цементном растворе без элементов, обеспечивающих сейсмичность здания в соответствии современных нормативных требований. Перекрытие деревянные конструкции.

0017 Литер С Омборхона биноси тархи



Умумий майдони - 177.0 кв.м.  
Фойдали майдони - 137.45 кв.м.

Архитектурные решения:

Здание 1-но этажное сложной конфигурации по форме в плане.

Конструктивные решения.

Здания выполнены из кирпичных стен и деревянных конструкций. Стены выполнены из кирпича на сложном цементном растворе без армированных и без антисейсмических элементов.

1. Характеристика строительных конструкций:

Фундаменты – железобетонные стаканного типа под колоннами и ленточные под стенами.

Наружные стены – выполнены из кирпича на сложном цементном растворе без армированных и антисейсмических мероприятий шириной 380 мм и металлическими элементами.

Перекрытия – деревянные конструкции.

Внутренняя отделка – масляная окраска. Состояние не удовлетворительное.

Двери – деревянные.

Окна – деревянные.

Полы – деревянные.

Наружная отделка – кирпичная кладка выполнена под расшивку и побелка. Состояние не удовлетворительное.

Кровля – покрытие выполнено волнистым асбестоцементным шифером по деревянным конструкциям. Состояние не удовлетворительное.

2. Здание не удовлетворяет требованиям КМК 2.01.03-2020 «Строительство в сейсмических районах».

3. Состояние конструкций и элементов здания.

При визуальном осмотре конструкций здания установлено следующее состояние:

№ п/п	Наименование конструкции и место расположения	Выявленные дефекты в конструкциях при обследовании	Рекомендации и предложения
1.	Фундаменты.	Состояние не удовлетворительное.	Необходимо усиление.
2.	Наружные стены.	Состояние не удовлетворительное.	Необходимо усиление.
3.	Внутренние стены.	Состояние не удовлетворительное.	Необходимо усиление.
4.	Перекрытия.	Состояние не удовлетворительное.	Необходимо усиление.
5.	Кровля.	Состояние не удовлетворительное.	Требуется ремонт.
6.	Фасад здания.	Состояние не удовлетворительное.	Требуется ремонт.
7.	Внутренняя отделка.	Состояние не удовлетворительное.	Требуется ремонт.
8.	Полы	Состояние не удовлетворительное.	Требуется замена.
9.	Окна.	Состояние не удовлетворительное.	Требуется замена.
10.	Двери.	Состояние не удовлетворительное.	Требуется замена.

### ВЫВОДЫ И ПРЕДЛОЖЕНИЯ:

В соответствии с проведенным визуальным осмотром и оценкой физического состояния конструкций, элементов и систем инженерного обеспечения здание не удовлетворяет нормативные требования КМК 2.01.03-2020 и подвержено большому износу несущих конструкций здания в процессе длительной эксплуатации.

Для обеспечения сейсмостойкости здание необходимо выполнить усиление несущих конструкций здания в соответствии рекомендаций, изложенных в пункте 3.

В связи с большими трудовыми и материальными затратами для восстановления и приведения здания к нормативным требованиям и обеспечения эксплуатации по назначению рекомендуется рассмотреть вопрос сноса здания.

Начальник ИТСЗС и СИЛ ТИ КСС г. Ташкента

А. ГУСАРОВ



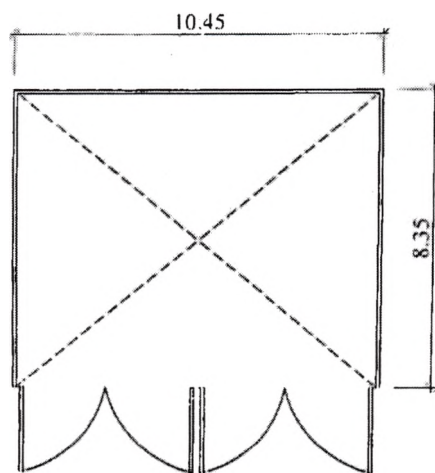
## Литер 0018 Навес.



Здание 1-но этажное, сложной конфигурации по форме в плане с навесом.

Конструктивная схема жесткая. Несущие стены из кирпича на сложном цементном растворе без элементов, обеспечивающих сейсмичность здания в соответствии современных нормативных требований. Перекрытие сборные железобетонные многоярусные плиты перекрытия.

## 0018 Литер Т Шийпон иншооти тархи



Умумий майдони - 88.0 кв.м.

Архитектурные решения:

Строение 1-но этажное сложной конфигурации по форме в плане.

Конструктивные решения.

Здание выполнено из железобетонных и металлических конструкций.

Стены выполнено из каменных конструкций.

1. Характеристика строительных конструкций:

Фундаменты – железобетонные ленточные под стенами.

Несущий каркас – выполнен из металлоконструкций.

Перекрытия – металлические.

Внутренняя отделка – масляная окраска.

Ворота – металлические.

Полы – бетонные..

Наружная отделка – окраска фасадными составами.

Кровля – покрытие волнистым асбестоцементным шифером по металлическим конструкциям. Состояние не удовлетворительное.

2. Строение не удовлетворяет требованиям КМК 2.01.03-2020 «Строительство в сейсмических районах».

3. Состояние конструкций и элементов здания.

При визуальном осмотре конструкций здания установлено следующее состояние:

№ п/п	Наименование конструкции и место расположения	Выявленные дефекты в конструкциях при обследовании	Рекомендации и предложения
1.	Фундаменты.	Состояние не удовлетворительное.	Необходимо усиление.
2.	Несущий каркас	Состояние не удовлетворительное.	Необходимо усиление.
3.	Наружные стены.	Состояние не удовлетворительное.	Необходимо усиление.
4.	Перекрытия.	Состояние не удовлетворительное.	Необходимо усиление.
5.	Кровля.	Состояние не удовлетворительное.	Требуется замена.
6.	Фасад здания.	Состояние не удовлетворительное.	Требуется ремонт.
7.	Внутренняя отделка.	Состояние не удовлетворительное.	Требуется ремонт.
8.	Полы	Состояние не удовлетворительное.	Требуется замена.

### ВЫВОДЫ И ПРЕДЛОЖЕНИЯ:

В соответствии с проведенным визуальным осмотром и оценкой физического состояния конструкций, элементов и систем инженерного обеспечения строения не удовлетворяет нормативные требования КМК 2.01.03-2020 и подвержено большому износу несущих конструкций строения в процессе длительной эксплуатации.

Для обеспечения сейсмостойкости здание необходимо выполнить усиление несущих конструкций строения в соответствии рекомендаций, изложенных в пункте 3.

В связи с большими трудовыми и материальными затратами для восстановления и приведения строения к нормативным требованиям и обеспечения эксплуатации по назначению рекомендуется рассмотреть вопрос сноса.

Начальник ИТСЗС и СИЛ ТИ КСС г. Ташкента

А. ГУСАРОВ

